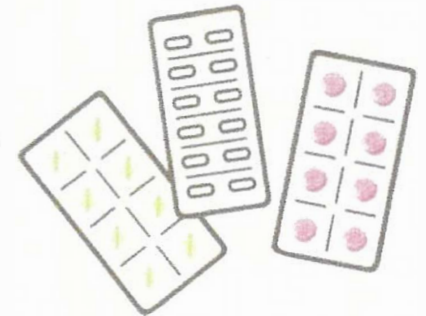


長期処方・リフィル処方せんについて当院からのお知らせ

当院では患者さんの状態に応じ、

- 28 日以上の長期の処方を行うこと
- リフィル処方せんを発行すること

のいずれの対応も可能です。



※ なお、長期処方やリフィル処方せんの交付が
対応可能かは病状に応じて担当医が判断致します。